

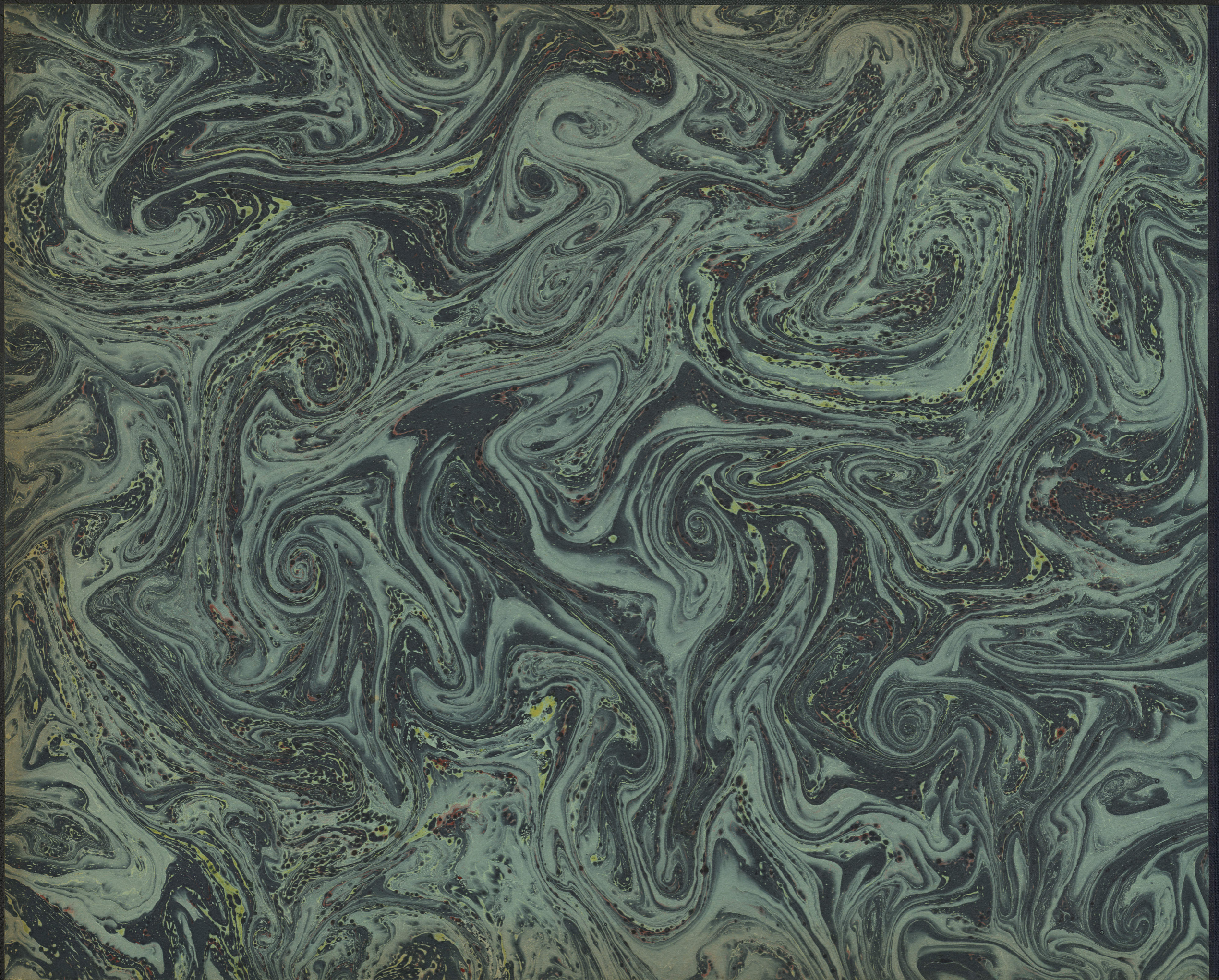


PH
08





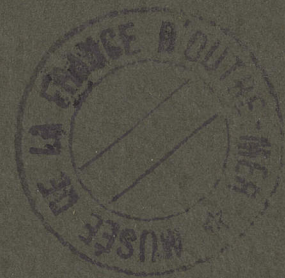
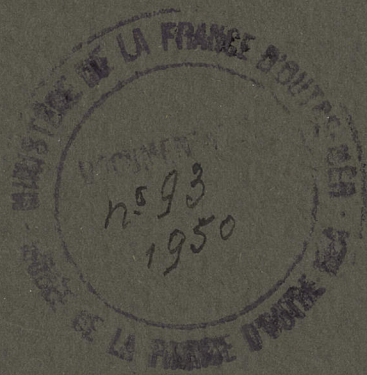
GOUVERNEMENT GÉNÉRAL
DE L'INDOCHINE



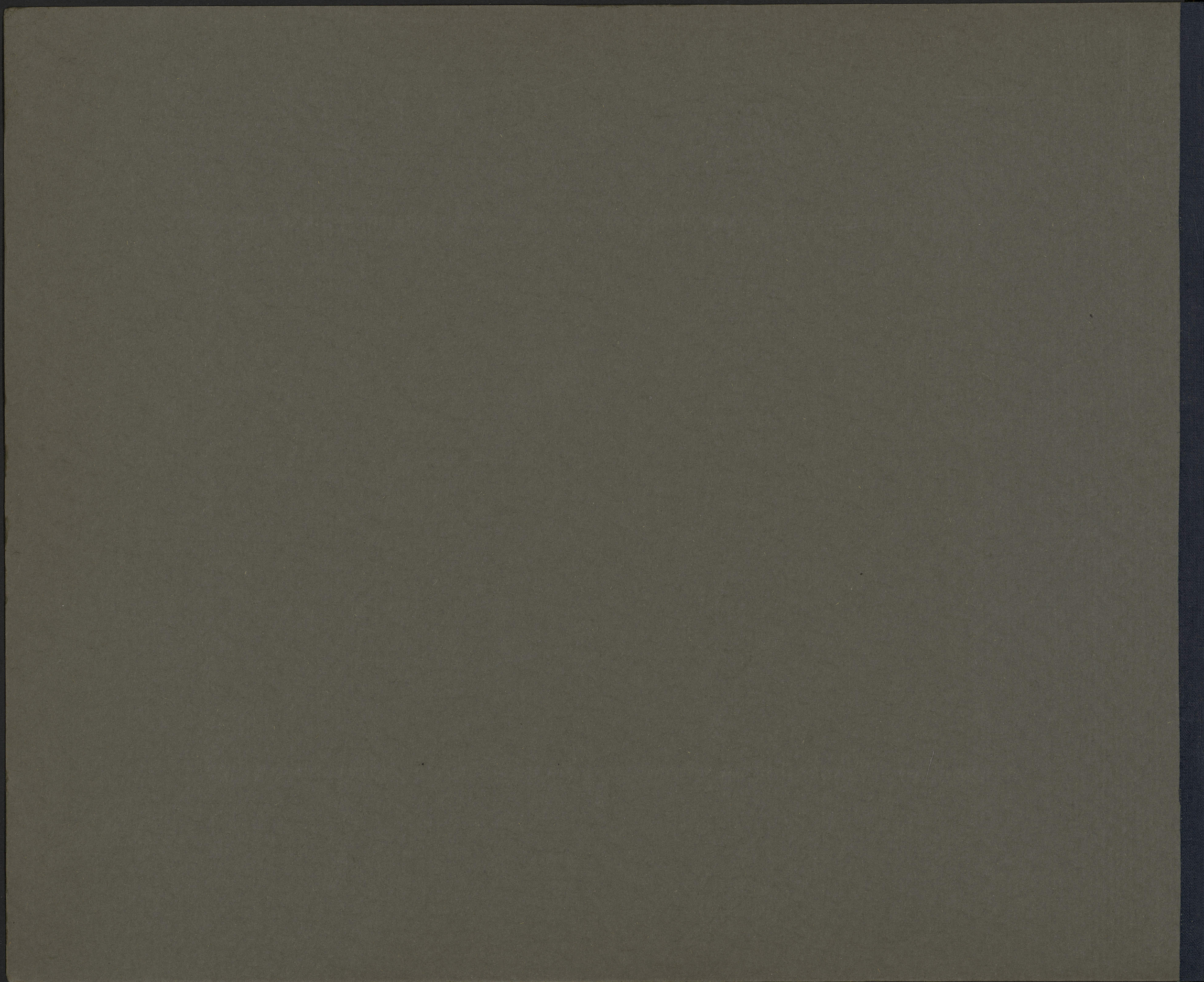
Don de M^r Aug Leblond
nov 1950

CENTRE DE DOCUMENTATION ET DE
RECHERCHES SUR L'ASIE DU SUD-EST
ET LE MONDE INDONÉSIE
BIBLIOTHÈQUE

MUSÉE DE LA FRANCE D'OUTRE-MER



CENTRE DE DOCUMENTATION ET DE
RECHERCHES SUR L'ASIE DU SUD-EST
ET LE MONDE INDONÉSIE
BIBLIOTHÈQUE



CENTRE DE DOCUMENTATION ET DE
RECHERCHES SUR L'ASIE DU SUD-EST
ET LE MONDE INDONESIEN
BIBLIOTHEQUE



Hanoi. L'Université Indochinoise.

ph.
2

CENTRE DE DOCUMENTATION ET DE
RECHERCHES SUR L'ASIE DU SUD-EST
ET LE MONDE INDONESIEN
BIBLIOTHÈQUE



Hanoi. Les jardins de l'École de Médecine.

CENTRE DE DOCUMENTATION ET DE
RECHERCHES SUR L'ASIE DU SUD-OUEST
ET LE MONDE INDONESIEN
BIBLIOTHEQUE



Hanoi. Ecole des Beaux Arts. Façade
des ateliers.

CENTRE DE DOCUMENTATION ET DE
RECHERCHES SUR L'ASIE DU SUD-EST
ET LE MONDE INDONESIEN
BIBLIOTHÈQUE



Hanoi. Ecole des Beaux Arts. Salle de ventes
de la S^{te} Coopérative des artistes indochinois.



Hanoi. Ecole des Beaux Arts. Atelier sculpteurs.

CENTRE DE DOCUMENTATION ET DE
RECHERCHES SUR L'ASIE DU SUD-EST
ET LE MONDE INDONESIEN
F. 10. 10. 10. 10. 10.

ph.
6

CENTRE DE DOCUMENTATION ET DE
RECHERCHES SUR L'ASIE DU SUD-EST
ET LE MONDE INDONESIEN
BIBLIOTHEQUE



Hanoi. Ecole des Beaux Arts. Travaux d'élèves.

ph.
7

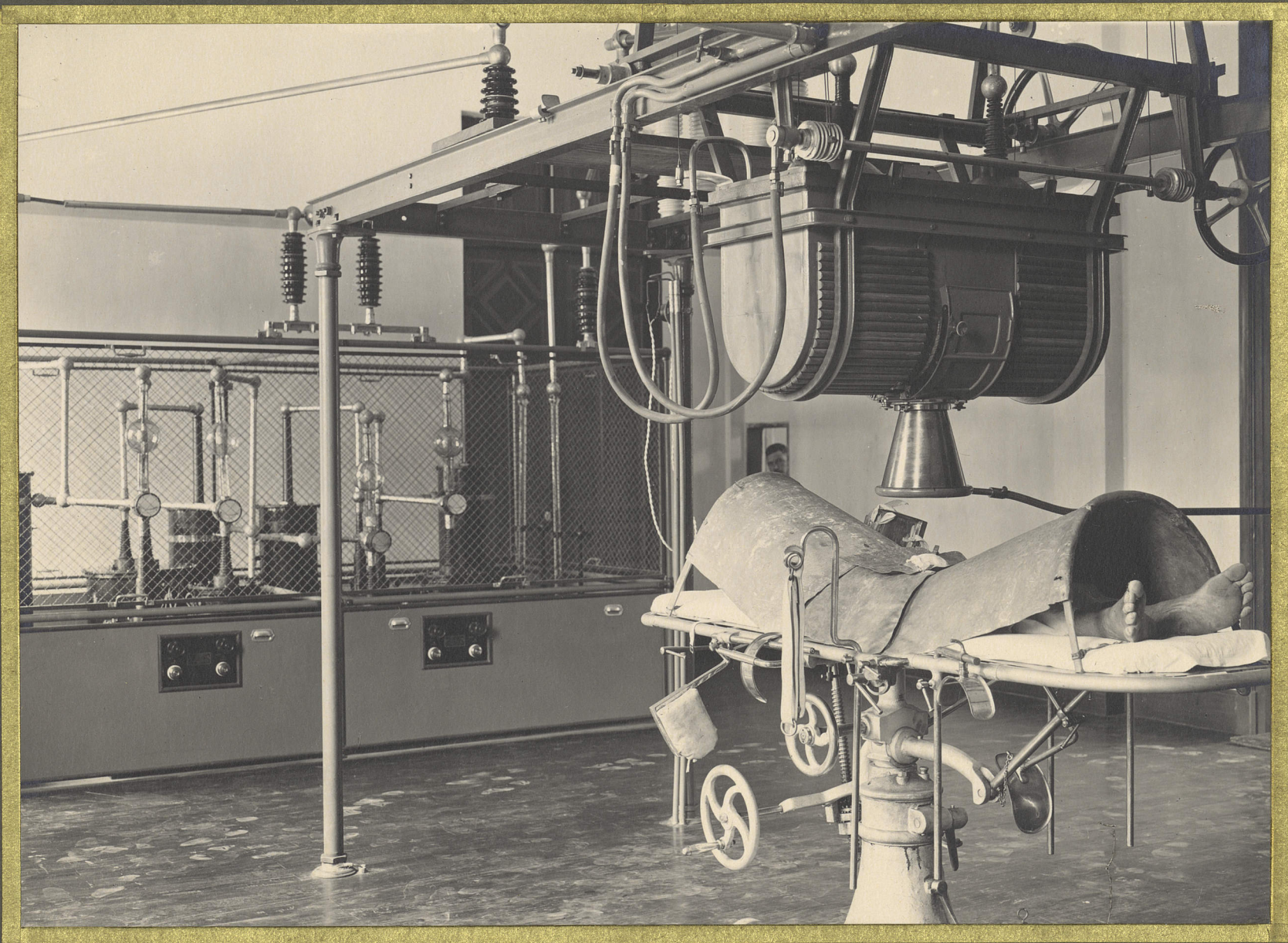


Hanoi. Institut du Radium de l'Indochine.

CENTRE DE DOCUMENTATION ET DE
RECHERCHES SUR L'ASIE DU SUD-EST
ET LE MONDE INDONESIEN
BIBLIOTHÈQUE

ph.
8

CENTRE DE DOCUMENTATION ET DE
RECHERCHES SUR L'ASIE DU SUD-EST
ET LE MONDE INDONESIEN
BIBLIOTHEQUE



Hanoi. Institut du Radium de l'Indochine.
Un appareil de radiothérapie en fonctionnement.



Quai environs de Hanoi. L'hôpital R. Robin.

CENTRE DE DOCUMENTATION ET DE
RECHERCHES SUR L'ASIE DU SUD-EST
ET LE MOULDE ANGIENS EN
BIBLIOTHÈQUE

ph.
10

CENTRE DE DOCUMENTATION ET DE
RECHERCHES SUR L'ASIE DU SUD-EST
ET LE MONDE INDONESIEN
BIBLIOTHEQUE



Hanoi. A l'Hôpital Indigène du Protectorat.
La salle de pansements et petites interventions.

ph.
11



LIBRAIRIE DE SCIENCE ET DE
MÉTIERES DU SUD-EST
ET LE MUSEE INDONESIEN
BIBLIOTHEQUE

Hanoi. A l'Hôpital Indigène du Protectorat.
Le laboratoire de bactériologie et de parasitologie.

ph.
12

CENTRE DE DOCUMENTATION ET DE
RECHERCHES SUR L'ASIE DU SUD-EST
ET LE MONDE INDONESIEN
BIBLIOTHÈQUE



À l'hôpital Indigène du Protectorat. Une intervention chirurgicale.

SERVICE DE DOCUMENTATION ET DE
RECHERCHES SUR L'ASIE DU SUD-EST
ET LE MONDE INDONESIEN
BIBLIOTHÈQUE



Cao-Bang. Mines de Vinh-Tu. Les gradins d'exploitation.

ph.
14

CENTRE DE DOCUMENTATION ET DE
RECHERCHES SUR L'ASIE DU SUD-EST
ET LE MONDE INDONESIEN
BIBLIOTHEQUE



Bac-Han. Mines de zinc de Chodiên.
Découvert du Fiakoo.

CENTRE DE DOCUMENTATION ET DE
RECHERCHES SUR L'ASIE DU SUD-EST
ET LE MONDE INDONESIEN
BIBLIOTHEQUE



Hongay. Mines de Campha. Les gradins d'exploitation.

ph.
16

CENTRE DE DOCUMENTATION ET DE
RECHERCHES SUR L'ASIE DU SUD-EST
ET LE MONDE INDONESIEN

BIBLIOTHEQUE



Station climatique du Cam-Dao.

CENTRE DE DOCUMENTATION ET DE
RECHERCHES SUR L'ASIE DU SUD-EST
ET LE MONDE INDONESIEN
BIBLIOTHÈQUE



Station climatique du Cam-Dao.

ph.
18

CENTRE DE DOCUMENTATION ET DE
RECHERCHES SUR L'ASIE DU SUD-EST
ET LE MONDE INDONESIEN

BIBLIOTHÈQUE



*Chong Eho. Passerelle ruotique dite "Pont de singe"
faite en rotin.*

ph.
19



CENTER DE DOCUMENTATION ET DE
RECHERCHES SUR L'ASIE DU SUD-EST
ET LE MONDE INDONESIEN
BIBLIOTHÈQUE

Lang-Son . En haut du Mông-Son .

ph.
20

CENTRE DE DOCUMENTATION ET DE
RECHERCHES SUR L'ASIE DU SUD-EST
ET LE MONDE INDONESIEN
BIBLIOTHÈQUE



Dông Khê . Les rizières dans la vallée .

CENTRE DE DOCUMENTATION ET DE
RECHERCHES SUR L'ASIE DU SUD-EST
ET LE MONDE INDONESIEN
BIBLIOTHÈQUE



Chapa. Un coin du grand marché.

ph.
22

CENTRE DE DOCUMENTATION ET DE
RECHERCHES SUR L'ASIE DU SUD-EST
ET LE MONDE INDONESIEN
BIBLIOTHEQUE



Hy-Lua - Marché aux bestiaux.



CENTRE DE DOCUMENTATION ET DE
RECHERCHES SUR L'ART ET L'ARCHITECTURE
ET LE MUSÉE INDONESIEN
BIBLIOTHÈQUE

Hadong. Un jour du grand marché.

ph.
24

BIBLIOTHÈQUE
UNIVERSITAIRE DE BOURGOGNE ET DE
RECHERCHES SUR L'ASIE DU SUD-EST
ET LE MONDE INDONESIEN



Osou . Combat de buffles .

CENTRE DE DOCUMENTATION ET DE
RECHERCHES SUR L'ASIE DU SUD-EST
ET LE MONDE INDONESIEN
BIBLIOTHÈQUE



Hanoi. Jouets d'enfants en papier.

CENTRE DE DOCUMENTATION ET DE
RECHERCHES SUR L'ASIE DU SUD-EST
ET LE MONDE INDONESIEN
BIBLIOTHÈQUE



Dông-Siên . Au village des Cocotiers .

REVUE DE DOCUMENTATION ET DE
RECHERCHES SUR L'ASIE DU SUD-EST
ET LE MONDE INDONESIEN
BIBLIOTHÈQUE



Son Gay. Barrage du Day.

ph.
28

CENTRE DE DOCUMENTATION ET DE
RECHERCHES SUR L'ASIE DU SUD-EST
ET LE MONDE INDONESIEN
BIBLIOTHEQUE



Chât. Khê. Repiquage du riz.

CENTRE DE DOCUMENTATION ET DE
RECHERCHES SUR L'ASIE DU SUD-EST
ET LE MONDE INDOCHINOIS
BIBLIOTHEQUE



Ouh-Hô. Récolte du thé sur plantation
il y a 7 mois.

ph.
30

CENTRE DE DOCUMENTATION ET DE
RECHERCHES SUR L'ASIE DU SUD-EST
ET LE MONDE INDONESIEN
BIBLIOTHEQUE



Dalat. Le Palace Hotel.

CENTRE DE DOCUMENTATION ET DE
RECHERCHES SUR L'ASIE DU SUD-EST
ET LE MONDE INDONESIEN
BIBLIOTHEQUE



Hue, Filles annamites jouant la musique.

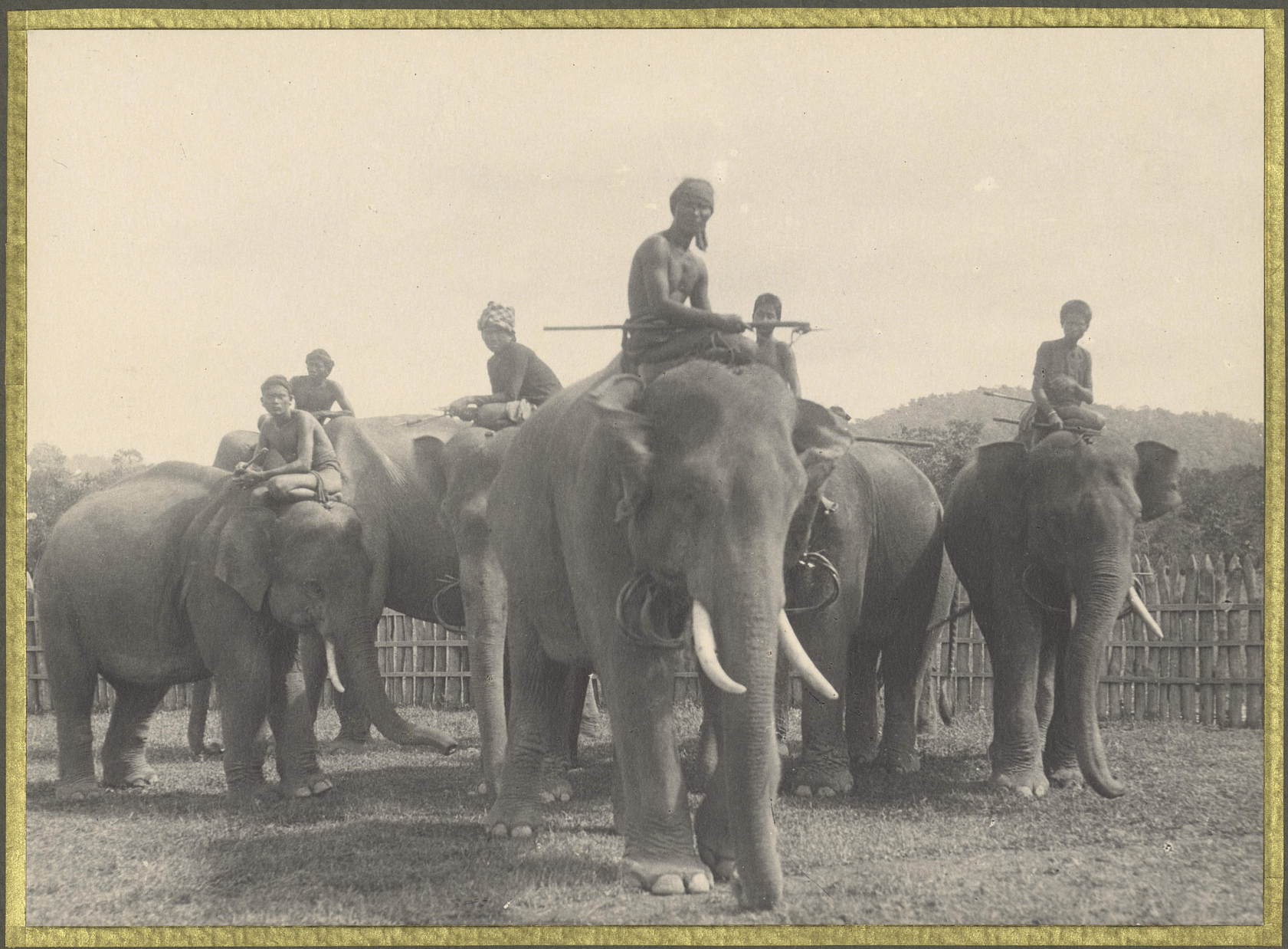
ph.
32

CENTRE DE DOCUMENTATION ET DE
RECHERCHES SUR L'ASIE DU SUD-EST
ET LE MONDE INDONESIEN
BIBLIOTHÈQUE



Flué. La pêche sur la rivière des Carpinus.

CARTE DE DOCUMENTATION EN DE
RECHERCHES SUR LA JE SU SUD-EST
ET LE MONDE INDONÉSIEN
BIBLIOTHÈQUE



Bandon. Les éléphants chasseurs.

CENTRE DE DOCUMENTATION ET DE
RECHERCHES SUR L'ASIE DU SUD-EST
ET LE MONDE INDONESIEN
BIBLIOTHEQUE



Indon. Femmes Mèi tissant du coton.

CENTRE DE DOCUMENTATION ET DE
RECHERCHES SUR L'ASIE DU SUD-EST
ET LE MOI. DE INDONESIEN
BIBLIOTHEQUE



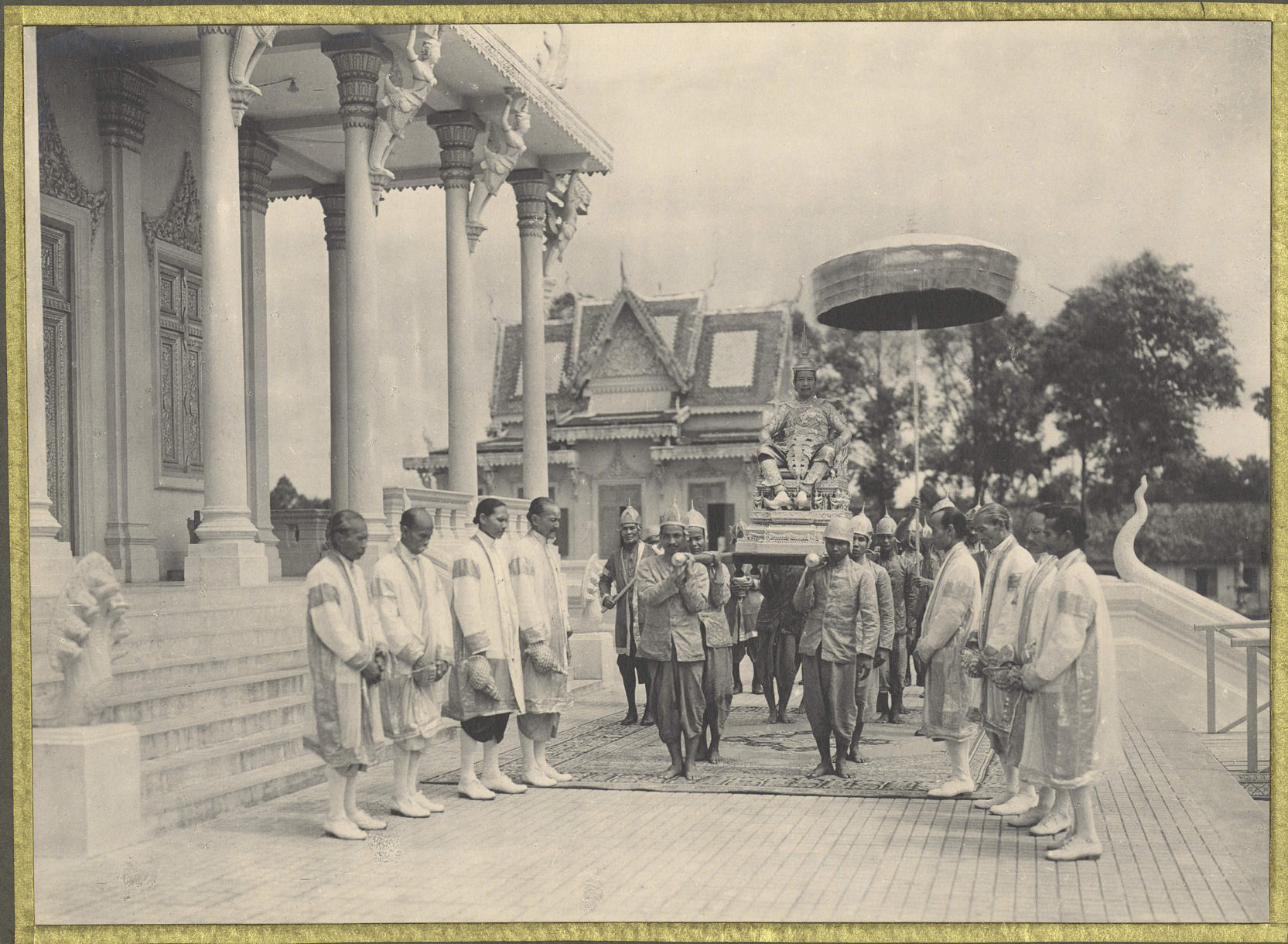
Piën-Hoa. Les chûtes de Brian.

ph.
36

CENTRE DE DOCUMENTATION ET DE
RECHERCHES SUR L'ASIE DU SUD-EST
ET LE MONDE INDONESIEN
BIBLIOTHEQUE



Phnom-Penh. Le Palais Royal.



CENTRE DE DOCUMENTATION ET DE
RECHERCHES SUR L'ASIE DU SUD-EST
ET LE MONDE INDONESIEN
BIBLIOTHEQUE

Phnom-Penh. S. M. Monivong sur son palanquin
entouré de Bakous.

CENTRE DE DOCUMENTATION ET DE
RECHERCHES SUR L'ASIE DU SUD-EST
ET LE MONDE INDONESIEN
BIBLIOTHEQUE



*Ynuom-Denh. Au Palais Royal. La lame et l'épée
sacrées et leurs fourreaux.*

CENTRE DE DOCUMENTATION ET DE
RECHERCHES SUR L'ASIE DU SUD-EST
ET LE MONDE INDONESIEN
BIBLIOTHÈQUE



Chom-Dent. Le Phuom.

ph.
40

CENTRE DE DOCUMENTATION ET DE
RECHERCHES SUR L'ASIE DU SUD-EST
ET LE MONDE INDONESIEN
BIBLIOTHÈQUE



Phnom Penh. Le musée des arts cambodgiens.

ph.
41



CELTES DE L'INDOCHINE ET DU
RECHERCHES SUR L'ASIE DU SUD-EST
ET LE MONDE INDONESIEN
BIBLIOTHEQUE

Shuom. Penh. Bouzys devant la pagode d'Argent.

ph.
42

CENTRE DE DOCUMENTATION ET DE
RECHERCHES SUR L'ASIE DU SUD-EST
ET LE MONDE INDONESIEN
BIBLIOTHEQUE



Thnom-Denb. Ordination d'un bonze.

CENTRE DE DOCUMENTATION ET DE
RECHERCHES SUR L'ASIE DU SUD-EST
ET LE MONDE INDONESIEN
BIBLIOTHÈQUE



Angkor. Incinération d'un bouze. Le temple.

ph.
44

CENTRE DE DOCUMENTATION ET DE
RECHERCHES SUR L'ASIE DU SUD-EST
ET LE MONDE INDONESIEN
BIBLIOTHÈQUE



Piem. Réap. Noria sur la rivière.

CENTRE DE DOCUMENTATION ET DE
RECHERCHES SUR L'ASIE DU SUD-EST
ET LE MONDE INDONESIEN
BIBLIOTHEQUE



Angkor. Maison cambodgienne.

ph.
46

CENTRE DE DOCUMENTATION ET DE
RECHERCHES SUR L'ASIE DU SUD-EST
ET LE MONDE INDONESIEN

BIBLIOTHÈQUE



Luang-Prabang. Les rapides.

ph.
47

CENTRE DE DOCUMENTATION ET DE
RECHERCHES SUR L'ASIE DU SUD-EST
ET LE MONDE INDONESIEN
BIBLIOTHÈQUE



Luang-Prabang. Les pêcheries du Nam-Khan.

ph.
48

CENTRE DE DOCUMENTATION ET DE
RECHERCHES SUR L'ASIE DU SUD-EST
ET LE MONDE INDONESIEN
BIBLIOTHEQUE



*Gaklay. Utilisation des éléphants pour le transport
des billes de tecks.*

CENTRE DE DOCUMENTATION ET DE
RECHERCHES SUR L'ASIE DU SUD-EST
ET LE MONDE INDONESIEN

BIBLIOTHÈQUE



Xieng-Khouang - Coin de brousse.

ph.
49

ph.
50

CENTRE DE DOCUMENTATION ET DE
RECHERCHES SUR L'ASIE DU SUD-EST
ET LE MONDE INDONESIEN
BIBLIOTHÈQUE



Vientiane. Dans un village Laotien.

CENTRE DE DOCUMENTATION ET DE
RECHERCHES SUR L'ASIE DU SUD-EST
ET LE MONDE INDONESIEN

BIBLIOTHÈQUE

